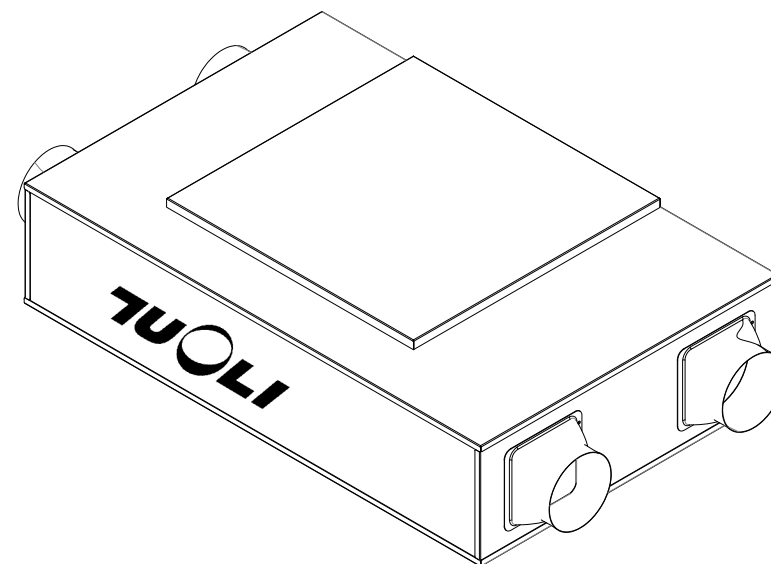


# 新风系统

## 产品使用说明书

TL-SXR-150-A1 (右机) TL-SXR-250-A1 (右机) TL-SXR-350-A1 (右机)

TL-SXR-150-A2 (左机) TL-SXR-250-A2 (左机) TL-SXR-350-A2 (左机)



中央全热交换新风系统

[www.cntuoli.com](http://www.cntuoli.com)



全国统一服务热线  
400-6855-085

浙江拓力环境科技有限公司

电话：021-58519006

网址：[www.cntuoli.com](http://www.cntuoli.com)

地址：上海市浦东新区盛夏路666盛银大厦E栋10层

生产基地：浙江省嵊州经济开发区罗中路18号

## Contents 目录

- 一、产品概述
- 二、产品清单
- 三、产品参数
- 四、安装说明
- 五、维护需知
- 六、故障处理
- 七、售后服务

## 声 明

### 保修条件：

客户购买后，拓力环境将为您提供两年的保修服务。新风产品保修申请只适用在保修期内出现的材料缺陷或结构缺陷。在提出保修申请后，未经允许不得独自拆卸设备，若发生以下情况，则不在保修范围内：

- 1、所出售产品已超出保修期；
- 2、设备运行时未安装配套过滤网；
- 3、所使用的部件非拓力环境提供的原厂部件；
- 4、未经授权，私自对新风设备进行拆卸。

### 安全守则：

请遵循拓力环境产品使用手册中的注意事项。请遵循本手册中的警告、注释等标识，最大限度减少人身伤害或对产品造成损坏。拓力环境同时配有新风系统安装指导说明书，进行现场产品安装时，请事先浏览安装指导手册，掌握管道安装、调试、电气连接的使用方法。

注：本手册可作为拓力新风系统安全规范及维修保养参考，鉴于生产设备与研发技术不断的更新与优化，实际内容与本手册描述会有细微区别。

感谢您选用拓力环境产品,在使用拓力环境产品前，请务必仔细阅读本产品说明书,为了使本产品能够发挥最佳性能，请严格按照本说明书的步骤操作。使用时有任何问题，请拨打拓力全国统一24小时服务热线

4006-855-085

浙江拓力环境科技有限公司

内容

1、产品概述

TL-SXR-150-A1(A2), TL-SXR-250-A1(A2), TL-SXR-350-A1(A2) (注：A1系列为右机，A2系列为左机) 是由浙江拓力环境科技有限公司生产的双向流全热交换净化新风产品，采用拓力环境自主知识产权的核心电机，机身全金属设计，匠心钣金工艺，外观精致，安装便捷。拓力双向流全热交换净化新风产品对PM2.5颗粒物过滤效率超过99%，拓力新风产品广泛应用于居室、办公室、医院、校园等需要通风换气的各类型场所，畅氧呼吸，从拓力新风开始！

金属钣金工艺

HEPA H13级滤网

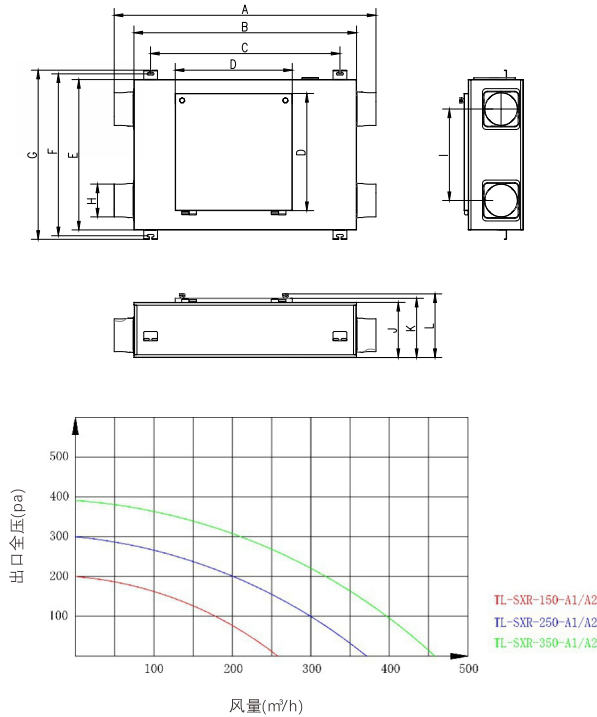
高效热交换芯

自主电机技术

2.产品清单

序号	1	2	3	4	5	6	7
名称	新风主机	初效滤网	中效滤网	高效滤网	高效热交换芯	挂脚	说明书
数量	1	2	1	1	1	4	1
备注		已安装在主机内	已安装在主机内	已安装在主机内	已安装在主机内	已安装	

### 3.产品尺寸及技术参数



产品尺寸表单位 (mm)

型号	A	B	C	D	E	F	G	H	I	J	K	L
TL-SXR-150-A1/A2	844	723	630	440	655	705	736	100	435	220	238	248
TL-SXR-250-A1/A2	970	800	655	510	655	705	736	150	460	220	238	248
TL-SXR-350-A1/A2	1050	880	735	570	685	735	766	150	460	220	238	248

备注: A1为右机 A2为左机

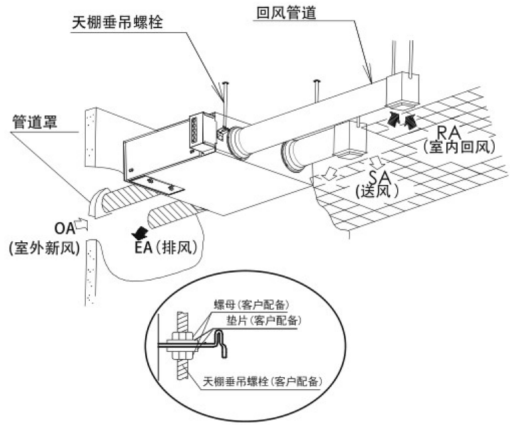
产品特性表

型号	额定电压 (V)	新风风量 (m³/h)	新风出口全压 (Pa)	输入功率 (W)	热交换率 (%)		PM2.5净化效率 (%)	噪音 dB(A)	管道尺寸 (mm)
TL-SXR-150-A1/A2	220	150	134	88	52	71	98.6	37	φ 100
TL-SXR-250-A1/A2	220	250	166	172	53	73	98.9	40	φ 150
TL-SXR-350-A1/A2	220	350	156	219	54	79	99.1	42	φ 150

#### 3.1 使用环境:

温度范围-10° ~ 40° , 相对湿度85%或以下。

### 4、安装说明



- 1、材料准备: 将膨胀螺丝、吊杆、平垫圈、螺母等安装工具准备齐全, 主机吊杆采用M10型号。
- 2、安装机体: 开孔, 机体滤网盖板向下, 悬挂于吊杆上, 用水平仪将机体调至水平, 安装机器的螺栓要使用规定的数量和直径, 必须拧紧。

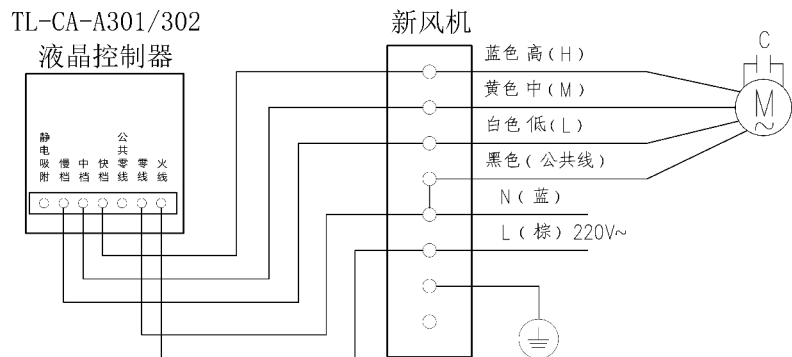
3、管道安装：安装室内、外风管，为防止导风管、接头的外表面及安装吊具上结露，需使用隔热棉进行隔热处理，隔热棉不小于20mm厚度。

4、设备需保持水平固定，必要时使用避震垫圈，主机及管道应避免与其他构件接触，以免产生噪音。

5、设置点检口：按下方尺寸要求设置点检口，以便后期进行滤网等维护事宜。



6、连接电源线：与拓力TL-CA-A301/302控制器的连接方式如下，如需使用其他型号或品牌的控制器，请参考控制器生产厂家提供的说明书。



7、通电测试：检查安装是否牢固，确保电源连通，进行电路连接测试，若有异常情况，请立即断电并参考故障检查。

注：详细安装说明请查阅《拓力环境安装指导说明书》。

#### 4.1 安装注意事项：



#### 注意事项

- 1、安装维修作业前，必须切断设备供电电源，禁止使用本产品额定电压以外的电源。
- 2、机器零部件必须安装牢固，安装墙体至少能承载产品重量5倍的强度。
- 3、新风机的安装高度距离地面必须大于2.3米，安装于相对远离卧室等区域，必须注意避免气体从敞开的气道或其他燃烧燃料的设备回流到室内。
- 4、使用插座供电时，电源线应配接符合安全标准的插头，当电源线直接与供电线路连接时，供电线应装上触电开距至少为3mm的全级电源开关，配备可靠的接地装置。
- 5、为避免风机非故障损坏，在风机安装后至使用前，请做好防尘保护措施，避免异物或装修灰尘进入风机内。

安装风管禁止出现下列现象



施工时请佩戴手套等防护用具。

请将本产品安装在干燥处，注意防潮，防雨，防雷，防霜等。请根据开关接线图正确连接电源线及信号线，关注设备风向标识，并按标识连接风道。

设备安装后，请在机器下方吊顶处预留450\*450mm或600\*600mm大小的检修口。

5、保养维护

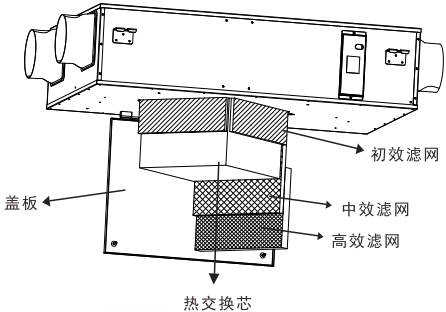
5.1 日常使用维护：

⊘ 禁止	请勿擅自对本产品拆卸、改装、修理，避免造成不必要的人身伤害。
⊘ 禁止	请勿湿手操作开关、拔插电线插头，防止触电。
⊘ 禁止	请勿对产品造成强烈的碰撞，防止机器变形导致安全隐患。
⊘ 禁止	请勿将异物伸入风口，以免造成机器故障。
⊘ 禁止	请勿用水或其他液体清洁本产品，以免造成电器元件故障，引发触电。
ⓘ	电源线及插头不可破损，如有损坏，请联系专业维修人员更换。 长时间不使用，请切断主机供电线路。

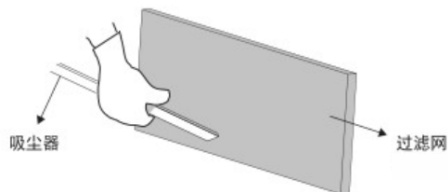
5.2 配件维护：

新风机需要定期保养维护来发挥其最大效能，包括重要配件的清洁保养，例如滤网、风管内壁、室外排风口等，请拨打拓力环境的服务热线或委托专业人员清洁，自行拆装可能会导致新风机性能下降。

风口清理	定期清洁排风口这些比较容易积灰的地方，长时间积灰会导致排风不畅，清洁风口直接使用湿抹布擦拭即可。
滤网更换	新风机在长时间使用后，会造成滤网聚集灰尘，堵塞空气的流通，导致风量下降、产生异味、引起噪音等，所以需要定期清理更换滤网。



拓力环境初效G4金属棉滤网采用菱形护网，铝框坚固耐用。初效滤网可以使用吸尘器清洁。



中、高效滤网无法进行清洁，只能更换，为了保证安全和效果，建议3-6个月更换一次并使用拓力环境原厂中、高效滤网。如需更换请拨打拓力环境联系电话，安装请注意过滤网安装方向，安装不到位可能导致净化效率下降。



注意

清扫或更换滤网时务必切断本产品所有的电源，同时由于钣金切口产品的尖角易引起受伤，请佩戴手套作业，请勿使用化学清洁剂清洁本产品。

6、常见故障识别与处理

现象	原因	方案
设备无法启动	电源问题	联系拓力环境售后检修或委托专业维修人员检修电源
	接线异常	
	连接端子有松动	
管道不出风或出风少	管道堵塞或漏风	检查管道是否有异物，同时更换滤网
	过滤网积灰	
风机噪音较大	吊装松动	检查吊装是否松动
	风口与管道连接异常	确认风口与管道连接是否正常
	风口有异物	清理风口异物，紧固风口连接处
净化效果不佳	管道密封问题	联系售后检查管道密封性
	过滤网未更换、安装不到位	重新安装过滤网
	需要保养	定期对本机进行清洁维护保养
其他故障		联系售后

7、售后服务

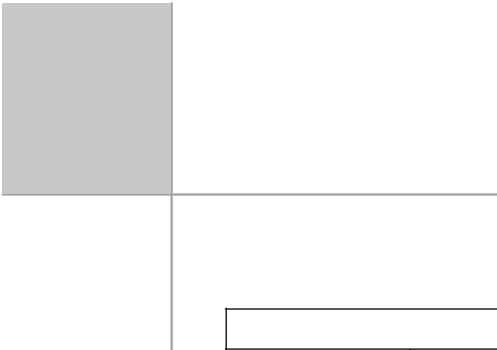
- 1、设备出售之日起，享受“国家三包法”相关政策服务，公司承诺1年包修，终身为客户服务。提供维护与咨询。
- 2、维修服务人员接到用户通知48小时内给予处理答复。

8、产品保修单

- 1、本卡请妥善保管，以做维修凭证。
- 2、凡购买本公司产品均可享有一年保修服务（保修一年，终身维修）：保修期内因产品质量问题发生故障凭此卡与发票，本公司负责免费维修更换零件。
- 3、保修期内使用不当造成故障的，酌情收取材料费。

拓力新风系统产品保修单			
客户名称		联系方式	
通讯地址			
经销商名称		联系方式	
经销商地址		销售日期	
产品名称			
产品型号			
出厂编号			
备注	(无销售公司盖章此单无效)		

衷心感谢您使用拓力产品，如有产品发生质量问题，请与当地维修部或直接与本公司服务中心联系，我们愿意为您提供满意的服务。



维修售后记录单			
日期	故障原因	维修记录	操作员

请妥善保管好《拓力新风系统产品保修单》及《售后记录单》以便我们为您提供及时便捷的服务。在您使用拓力产品时，有任何问题，请拨打拓力全国统一服务热线 4006-855-085，我们竭诚为您服务。

9、用户反馈

尊敬的用户：

非常感谢您选择拓力环境新风系统，为保证您能充分享受到拓力环境带来的服务，请将具体使用意见填写在下方并邮寄到拓力环境全国营销中心（上海），为了及时准确了解您的使用情况，以便我司更好的提高产品质量，请您提出宝贵的意见和建议，谢谢！

浙江拓力环境科技有限公司

售 后 服 务 表			
客户姓名	产品名称	产品型号	故障问题
指导意见：			
浙江拓力环境科技有限公司 年 月 日			

衷心感谢您使用拓力产品，欢迎您给我们提供宝贵意见,我们会认真参考各方反馈，不断改善,为客户提供优质产品。